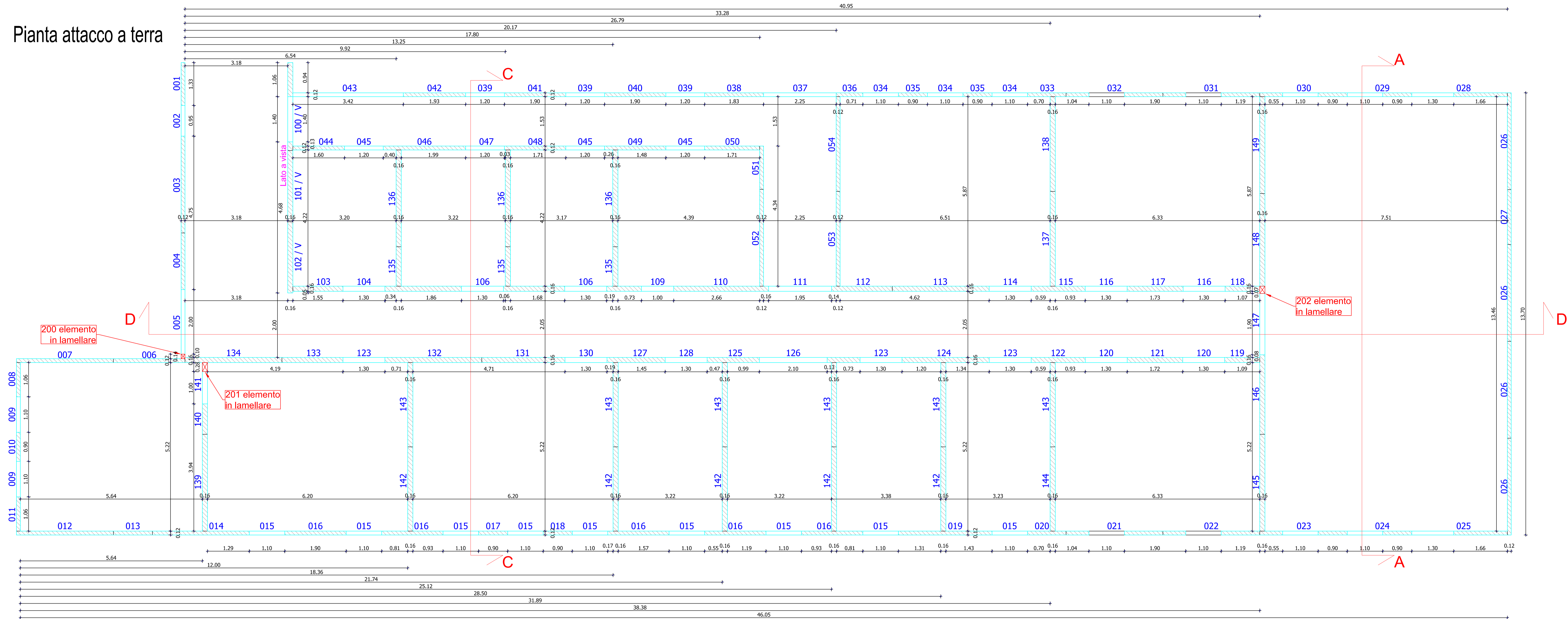


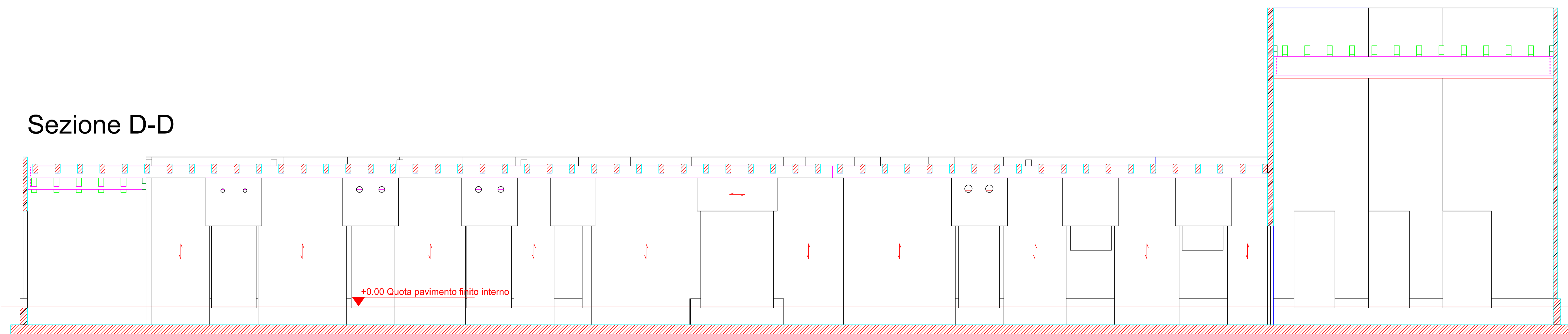
Sez. C-C

Sez. A-A

Pianta attacco a terra



Sezione D-D



Commissario delegato
emergenza sisma Regione Emilia - Romagna
al sensi dell'art. 1 comma 2 del D.L.N. 74/2012

**PROCEDURA APERTA PER LA PROGETTAZIONE
E I LAVORI DI REALIZZAZIONE
DI EDIFICI PUBBLICI TEMPORANEI (E.P.T. 3)**

LOTTO N.3 - SCUOLA DI MUSICA MIRANDOLA (MO)



- Per la società
DIRETTORE TECNICO E RESPONSABILE COORDINAMENTO
E INTEGRAZIONE DELLE PRESTAZIONI SPECIALISTICHE
Arch. Federico Casati
- PROGETTISTA RESPONSABILE DELLA PROGETTAZIONE ARCHITETTONICA
Arch. Gabriele Maraschi
- RESPONSABILE TECNICO DELLE VARIE SPECIALITÀ'
Arch. Raffaele Elfrando
- LEGALE RAPPRESENTANTE
Luca Piccolo
- COLLABORATORI
- PROGETTAZIONE ARCHITETTONICA
Arch. Alessandro Migliori
Arch. Daniela Bozzarelli
- PROGETTAZIONE STRUTTURE C.A.
Ing. Mauro Corbani
- PROGETTAZIONE ACUSTICA
Ing. Paolo Ciuchi
- PROGETTAZIONE STRUTTURE IN LEGNO
Ing. Franco Piva
Ing. Cristiano Benacchio
- PROGETTAZIONE IMPIANTI MECCANICI, ANTINCENDIO, ENERGETICA
Ing. Roberto Carboni
- PROGETTAZIONE IMPIANTI ELETTRICI
Ing. Diego Calderini
- COLLABORAZIONE INGEGNERISTICA
Ing. Walter Vannelli

**PROGETTO ESECUTIVO
TAVOLA MTG-01**
Pianta posizionamento pareti ed
elementi in lamellare a terra

scale: 1:100 / 1:10
data 15.10.2014

